

平成30年
9月30日
【会場】道の駅国上・酒呑童子神社

雨天決行!

酒呑童子行列

第14回 越後くがみ山
しゅてんどう

29日(土)は国上山で「市民健康ウォーク」を開催

祈願成就!!

鬼が来た



参加は無料じゃ!



鬼軍団大募集!

参加者限定の祈願成就イベントに参加でき、鬼アイテムもゲットできます!

募集期間 8月1日(水)~
定員先着 **200名**に達するまで!

スペシャル
特別参加特典(¥1,000) 限定60名様分!!
鬼Tシャツ+うちわ+てまりの湯入湯券
Tシャツのうちわは漫画家 永井豪さんの書下ろしイラストと、書家 金澤翔子さん 揮毫題字使用のオリジナルデザイン!



申し込み場所
① 燕市観光協会(燕市大曲4336/土・日曜と祝日定休)
② 道の駅国上(燕市国上5866-1/月曜定休)
③ てまりの湯(燕市長辰7550-3/第2・4月曜定休)



申込みメールフォーム



イベント時における、ドローン等の無線操作による飛行物の使用は、原則禁止といたします。

主催/一般社団法人燕市観光協会 酒呑童子行列実行委員会
〒959-1263 新潟県燕市大曲4336 TEL:0256-64-7630 HP:https://tsubame-kankou.jp
共催/燕市、分水異業種交流会、
特定非営利活動法人 ふれあいパーク久賀美

第14回 越後くがみ山 酒吞童子行列

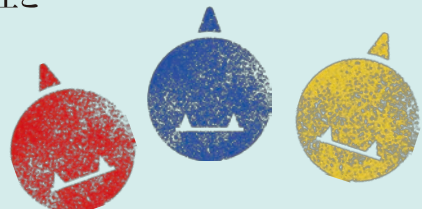
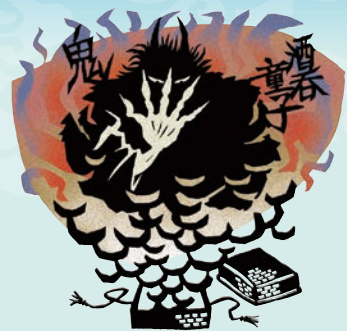
へいあん じだい つばめし う イケメン な げどうまる むすめ ラブレター よ こくじょうじ
 平安時代、燕市に生まれた美少年。その名は「外道丸」。娘たちからの恋文を読みもせず、国上寺
 しゅぎょう はげ なか ひげき お おに すがた か は ご さいきょう おに しゅてんどうじ
 で修行に励む中で悲劇が起き、鬼の姿へと変わり果ててしまいます。その後、最強の鬼「酒吞童子」
 よ きょうとおおえやま う
 と呼ばれ、京都大江山で討たれた、というのですが…。

じつ おに きょうあく せんざい よわ たちば ひとびと たす せいぎ みかた ひとな はず
 実は、鬼とは凶悪な存在ではなく、「弱い立場の人々を助ける正義の味方だった」、「人並み外れた
 たくみ わざ じつ がいこくじん
 匠の技をもっていた」、「実は外国人だったのではないか?!」、という説もあるのです。

つばめし くがみやま ふもと しゅてんどうじ じんじゃ こんりゅう しゅてんどうじ ひとびと えん むす ねが かな
 燕市では、国上山の麓に「酒吞童子神社」を建立し、「酒吞童子」を、【人々の縁を結び、願いを叶
 える】存在としてお祀りしています。そして、9月最後の日曜日に、酒吞童子が、赤・青・黄の3鬼王と
 せんざい まつ さいご にちようび しゅてんどうじ あか あお き きおう
 そのしもべの6鬼衆を率いて現れ、国上に集う人々の心願成就を祈ります。

ひ おに りやく え ろうにやくなんによ かいじしょうじゅう おに か ねが かな
 この日は、鬼のご利益を得ようと、老若男女、会場中が鬼と化し、願いを叶えたい300もの
 おに さんか ね ある えちご やま しゅてんどうじぎょうれつ おこ
 鬼が参加して練り歩く、「越後くがみ山酒吞童子行列」が行われます。

※これはイベント紹介文です。「酒吞童子絵巻」などの伝説とは内容が異なります。



酒吞童子神社 ライトアップ

平成30年 9月15日(土)~30日(日)
18時~21時(予定)



見どころは「てまりの湯」露天風呂や
2F大広間から眺める怪しく光る神社。
勇気のある人は参道へ…

市民健康ウォーク @国上山

主催/燕市教育委員会 主管/一般財団法人燕市スポーツ協会

開催日 平成30年 **9月29日(土)**
8:45受付~12:00解散

参加資格 健康状態が良好な人ならどなたでもOK!
※但し小学生以下は、保護者の同伴が必要です

集合場所 道の駅国上 **参加費 無料**

申込み・問合せ 一般財団法人燕市スポーツ協会
(燕市体育センター内 TEL0256-64-3091)
他、市内体育館

鬼にも
会える!?



9月30日(日)の臨時駐車場とシャトルバスのご案内

臨時駐車場 燕市分水北小学校駐車場(燕市中島1229-1)

① 分水駅前~分水北小学校駐車場~道の駅国上 定期2往復便

往路 ① 8:55 ▶ 9:05 ▶ 9:15 ② 11:50 ▶ 12:00 ▶ 12:10

復路 ① 15:30 ▶ 15:40 ▶ 15:50 ② 16:30 ▶ 16:40 ▶ 16:55

② 分水北小学校駐車場~道の駅国上 30分間隔で随時片道運行6便

随時 ① 10:00発 ② 10:30発 ③ 11:00発 ④ 11:30発
片道運行 ※12:00発は①往路②便で運航 ⑤ 12:30発 ⑥ 13:00発

③ 吉田駅前~道の駅国上 定期2往復便

往路 ① 9:20 ▶ 9:40 ② 10:30 ▶ 10:50

復路 ① 15:00 ▶ 15:20 ② 16:00 ▶ 16:20



シャトルバス

会場周辺地図



荒天候のご案内

荒天中止の場合は【燕市観光協会HP】と【きららんFacebook】、
【燕市Twitter】でご案内します。